

**Iga õige nimetus annab 0,5 punkti, kasutatud kirjanduse õige viitamine annab 0,5 punkti.**

1. Eesti kaardil on numbritega tähistatud erinevad looduslikud kohad. Märkige vastustelehele iga numbriga juurde, millist jõge, järve või saart on kaardil vastava numbriga kujutatud.

1. Põltsamaa jõgi
2. Võrtsjärv
3. Väike- Emajõgi
4. Saaremaa
5. Naissaar
6. Kihnu
7. Suur- Emajõgi
8. Pärnu jõgi
9. Peipsi järv
10. Vormsi

Allikas: Aunap,R.,(2011). *Eesti atlas*. Tallinn: Avita.

või Uus maailma atlas. (2010). Riia: Jāņa seta.

**Kokku 5,5 punkti**

Noor loodushuviline korjas laaniku, metsakähariku, palusambla, karusambla ja kattedkolla taimi. Kahjuks läksid tal kõik taimed segamini. Teie ülesanne on grupeerida taimed liikide järgi ja panna grupid erinevate numbritega paberilehtedele. Liiginimetust pole vaja juurde kirjutada.

**Kui grupis on kõik ühte liiki taimed, siis saate 1 punkti. Kui grupis on vale liigi esindaja, siis punkti ei saa.**

**Kokku 5 punkti.**

Kodurott jõudis Eestisse 13. sajandil, rändrott 18. sajandil. Praegu on rändrott tavaline kõikjal Eestis. Mis põhjusel on ta varasema tulija, koduroti välja tõrjunud?

**Vastus: Rändrott on agressiivsem, poegib aastaringselt, on kõigesööja.**

**0,5 punkti**

Võrrelge kodu- ja rändrotti. Kandke laual olevast kirjandusest leitud informatsioon tabelisse võimalikult täpselt.

**a`0,5 p, kokku 7 p**

Tunnus	Kodurott	Rändrott
1. Algne kodumaa	India	Hiina
2. Rahvapärased nimetused	Must rott	Võhr, pent, hall rott
3. Elupaik hoonetes	Pööningud	Keldrid, maa-alused käigud, torud
4. Toit	Taimne toit	Taimed, loomad, korjused, liigikaaslased
5. Sigimisaeg	Märtsist oktoobrini	Aastaringselt
6. Pesakonna suurus	7-12 poega	6-8 poega
7. Kahjulikkus inimese seisukohalt	Katku levitaja (keskajal)	Toiduvarude hävitaja, esemete ja ehitiste rikkuja, nakkushaiguste levitaja

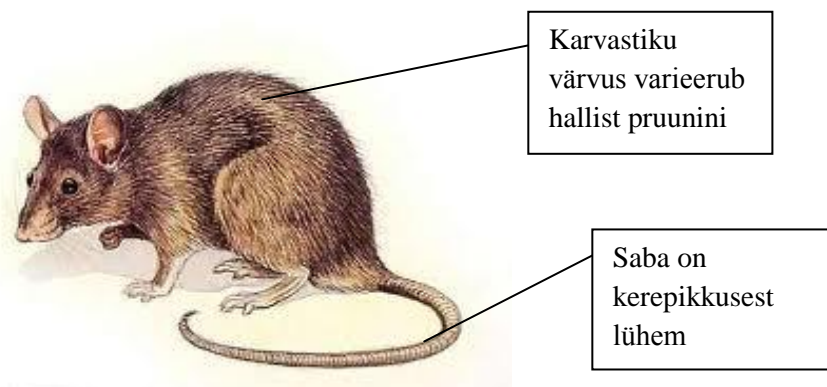
Kellest on aretatud laborirotid? Milles seisneb nende tähtsus?

**a`0,5 p, kokku 1punkt**

Vastus: Laborirott on aretatud rändrotist. Nende peal katsetatakse näiteks ravimeid haiguste vastu.

Millist rotti on pildil kujutatud?

**0,5 punkti**



[http://miksike.ee/docs/referaadid2006/randrott\\_marisulg.htm](http://miksike.ee/docs/referaadid2006/randrott_marisulg.htm)<http://miksike.ee>

Vastus: Rändrott

Allikas: Kuresoo, R., Relve, H., Rohtmets, I. (2001). *Eesti elusloodus*. Tallinn: Varrak.

**0,5 punkti**